

Klimat Smart Torv



Det är dags att se torven som ett biobränsle - för miljöns skull!

Ny forskning om torv och torvmarker visar att dikade torvmarker läcker enorma mängder koldioxid ut till atmosfären. Till ingen nytta. Läckaget är så stort att det överskrider de samlade koldioxidutsläppen från all inrikestrafik i Sverige. Detta är ett problem och vi har lösningen. Genom att skörda den förnybara resursen - torv från dikade torvmarker - ser vi till så att den kommer till nytta.

Torven växer

Torvmark bildas genom att mark blir vattenmättad eller att sjöar växer igen. Växtdelar som finns på marken och växtdelar som tillkommer bryts ned under fuktiga förhållanden med låg syrehalt, eller i vissa fall, under förhållanden som berövats helt på syre. Växtdelarna bildar ett torvlager som sprider sig och täcker den underliggande mineraljorden. När torvdjupet överstiger 30 cm används termen "torvmark" för att beskriva landytan.

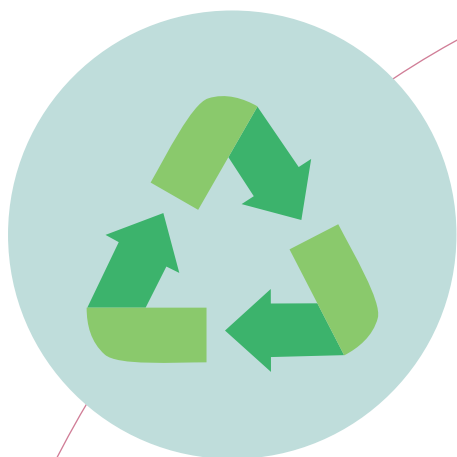


Ett material med många användningsområden

Torv används som bränsle i fjärrvärmeverk, den är en komponent i jordblandningar till din trädgård, den kan omvandlas till aktivt kol, användas som vattenfilter och den kan förädlas till biodrivmedel för bilar, lastbilar och bussar. När torv används i fjärrvärmeverk behövs inget svavel för att rena pannan (eftersom svavel är naturligt förekommande i torv). I kombination med trädbränsle ökar torv också effektiviteten i fjärr- och kraftvärmeverk.

Att skapa hälsosamma och hållbara landområden

När skörden av torv har kommit till ett slut ges landområdet tillbaka till naturen så fort marken har efterbehandlats. Alla skördade torvmarker går igenom en efterbehandlingsprocess där marken görs om till friska skogar, våtmark eller en kombination av båda två. Med efterbehandling kan marken återigen binda in koldioxid från atmosfären och läckan upphör.



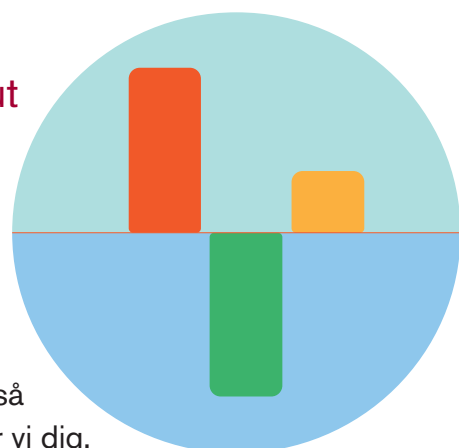
Förnybar torv

Har du också åsikten att torv är förnybart? Bra. Svenska torvmarker växer varje år med en volym som är större än den mängd som skördas. Det är så vi vill ha det; mängden torv som tas ut ska inte överstiga den årliga tillväxten. Vi ser det som en självklar och sund del i ett ansvarsfullt och hållbart torvbruk.

Räkna med torven i ditt klimatbokslut

Den korta historien är att när vi skördar torv eliminerar vi också en läcka med skadliga växthusgaser och förbereder markytan för efterbehandling. Oavsett om du använder energitorv eller odlingstorv kan du tillgodoräkna dig användningen i ditt klimatbokslut. Eftersom dikade torvmarker läcker koldioxid kan du räkna av din användning från verksamhetens klimatpåverkan. Vill du ha tips och råd på hur du ska gå till väga? Ta kontakt med oss så

hjälp vi dig.



Om Neova

Neova skördar torv på egna torvtäcker och är Sveriges största torvproducent. Vi producerar torv för energiproduktion, odling, bibränsleproduktion och till industriellt bruk. En stor del av vår torv används i fjärrvärmeverk och som jordmedel i växtodlingar. Torv från våra torvmarker används också för att framställa aktivt kol. Alla våra torvprodukter kan skräddarsys för din användning.

www.neova.se | Telefon: 0771-98 00 00

Medlem i:

Branschföreningen
**SVENSK
TORV**

